



2002-MFXX-1001MFXXNA-1-K3

J - FLOW NEWSPAPER

26/09/2007

J-Flow Newspaper



Dal pdf alla lastra

Flusso modulare

Architettura
client - server

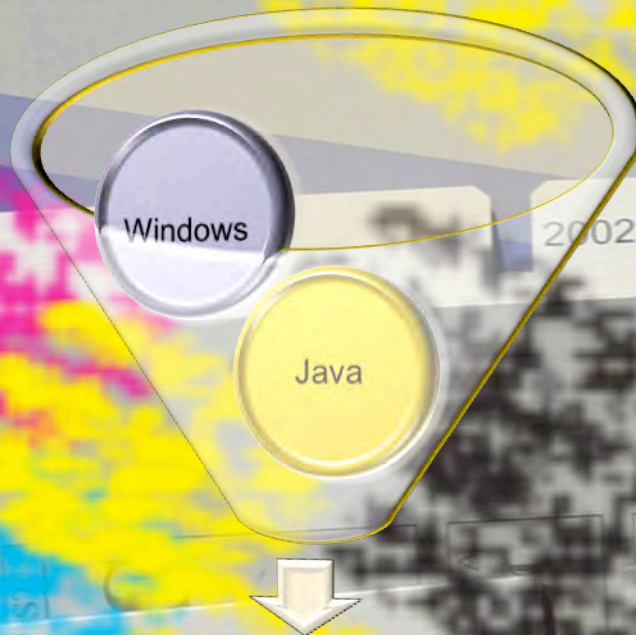
Massima espandibilità

Prestazioni scalari

26/09/2007

J-Flow Newspaper

2



Server J-Flow

Struttura

Server: Win2003,

Win2000, Xp, Vista

Client: java compatibili



Java

Multiplatforma

Multi sistema

Multi processo

Spiccate doti grafiche

26/09/2007

J-Flow Newspaper



Java

Windows

Macintosh

Linux



Java

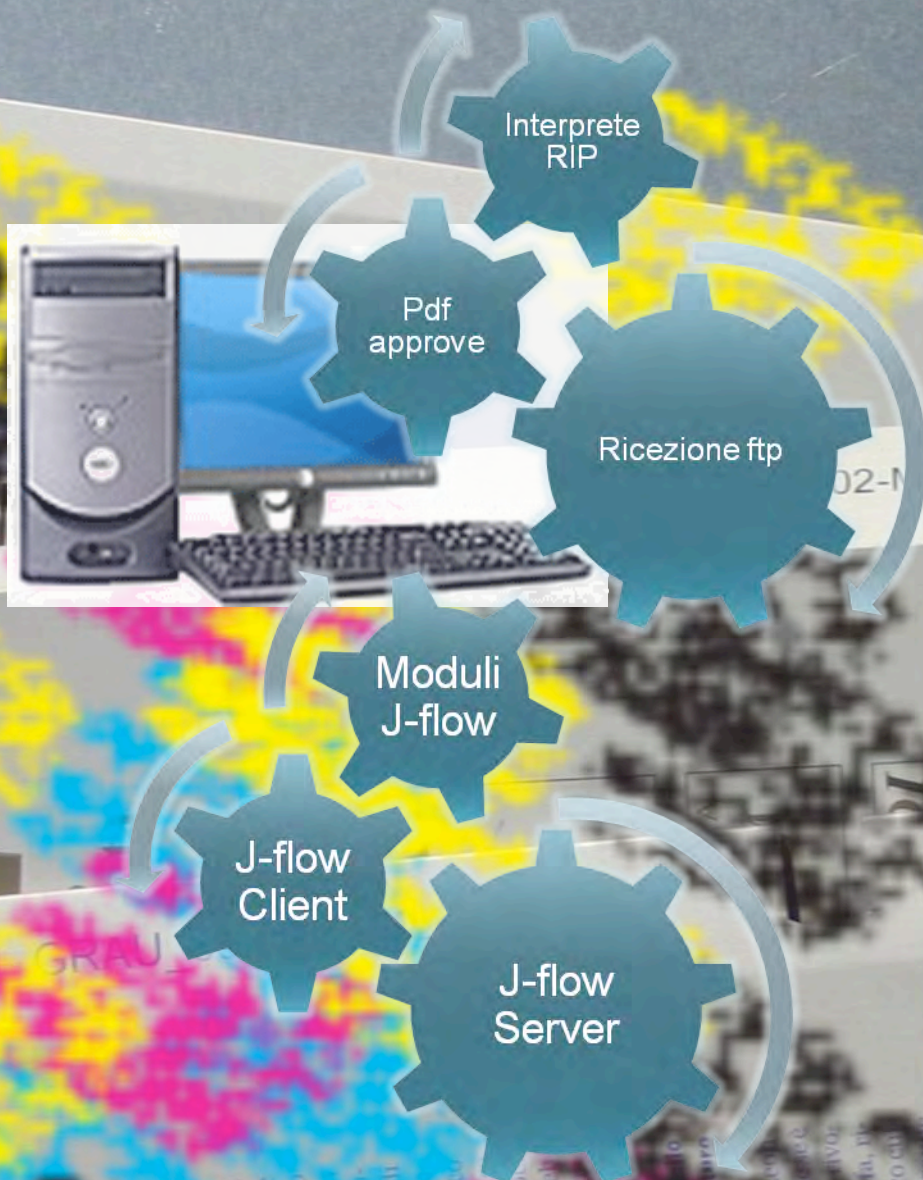
Modem gsm

Cellulari

Palmari

26/09/2007

J-Flow Newspaper



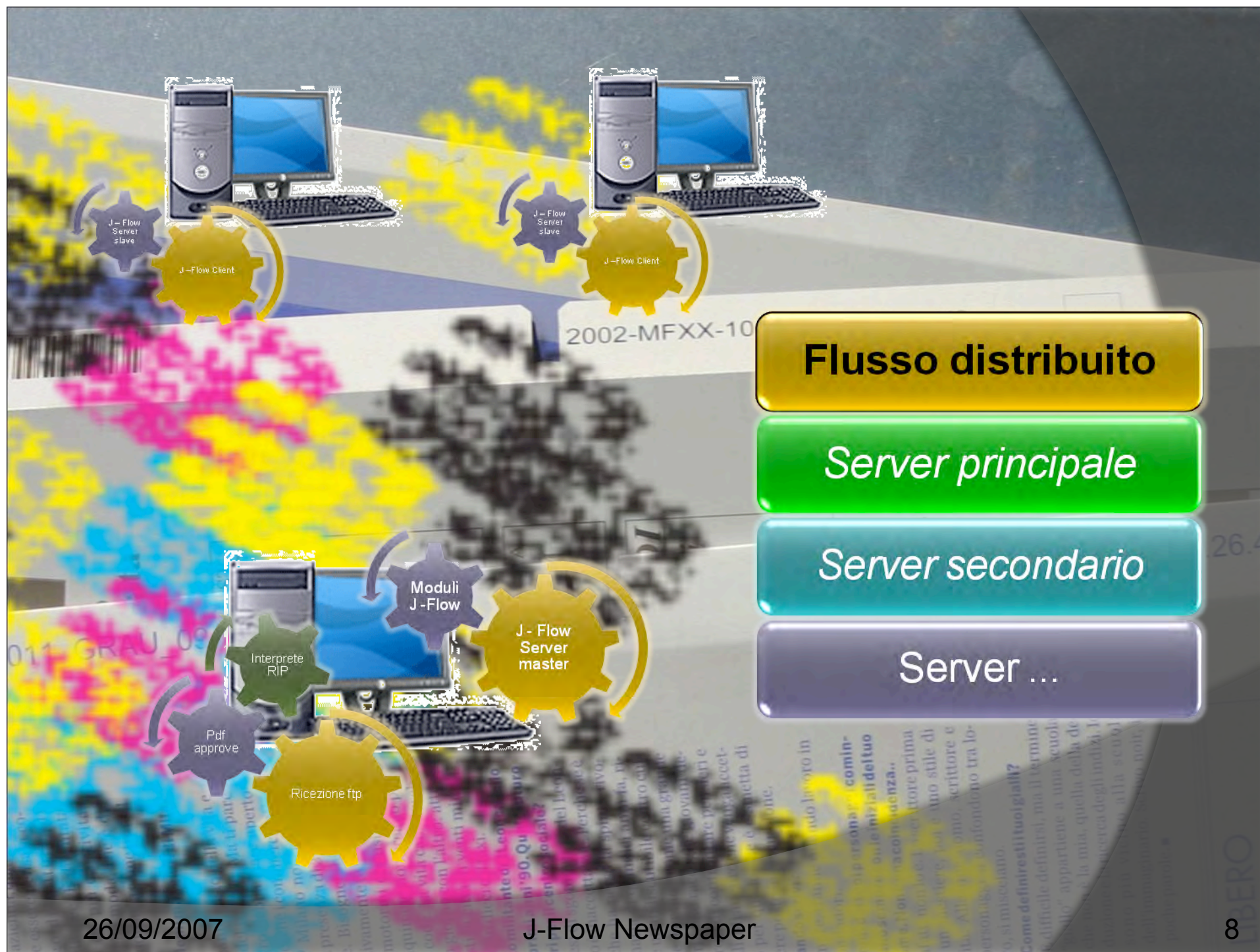
All in one

Singolo server

Server gemello di backup

26/09/2007

J-Flow Newspaper



Flusso distribuito

Server principale

Server secondario

Server ...

26/09/2007

J-Flow Newspaper

Moduli operativi

Server

Admin

Client

Online

Preview

Ftp server



ADMIN



CLIENT



FTP



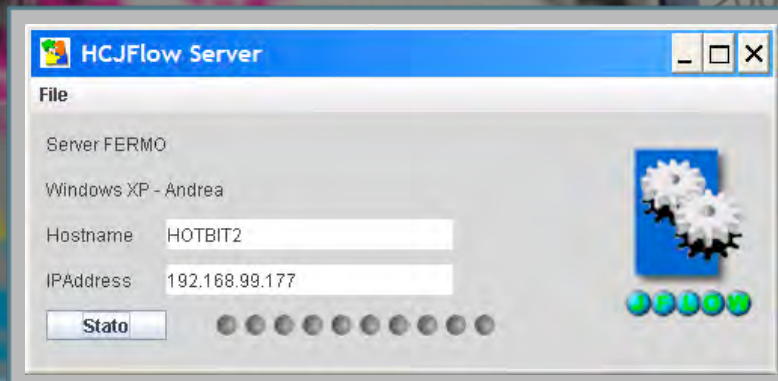
ONLINE



PREVIEW



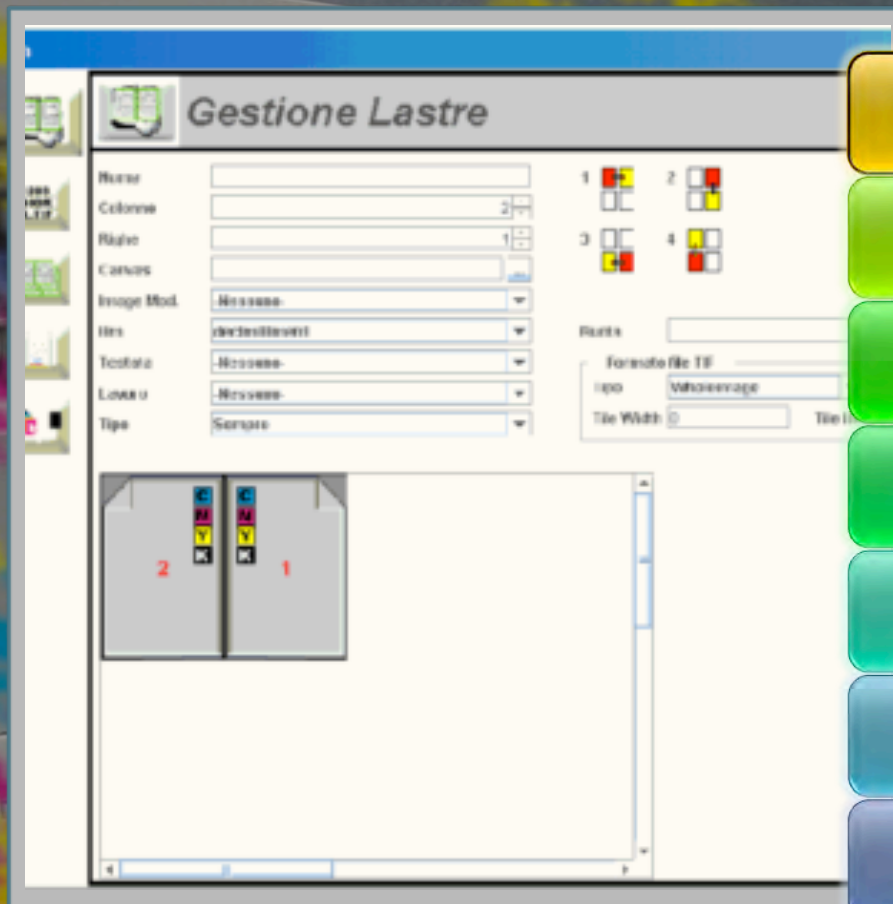
SERVER



Server

***Elaborazione dei
processi***

***Distribuzione dei
processi***



Admin

Utenti e gruppi di lavoro

Gestione degli input e degli output

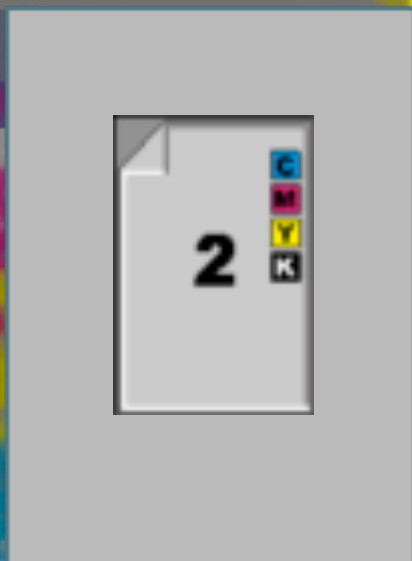
Filtri (nomi file, dimensioni)

Temporizzazione dei processi

Rinomina complessa e ricorsiva

Definizione delle operazioni di crop,

merge, rotate, mirror ecc.



Imposizione

Nessun limite alla tipologia

dello schema di imposizione

Spostamenti della pagina

fuori schema



Imposizione

Nessun limite alla tipologia

dello schema di imposizione

Spostamenti della pagina

fuori schema



Imposizione

Nessun limite alla tipologia

dello schema di imposizione

Spostamenti della pagina

fuori schema

1402-TEST-001_K



1402-TEST-001_K

1402-TEST-001_K

Annotazione

Massima flessibilità nell'annotare le lastre

Utilizzo dei font di sistema

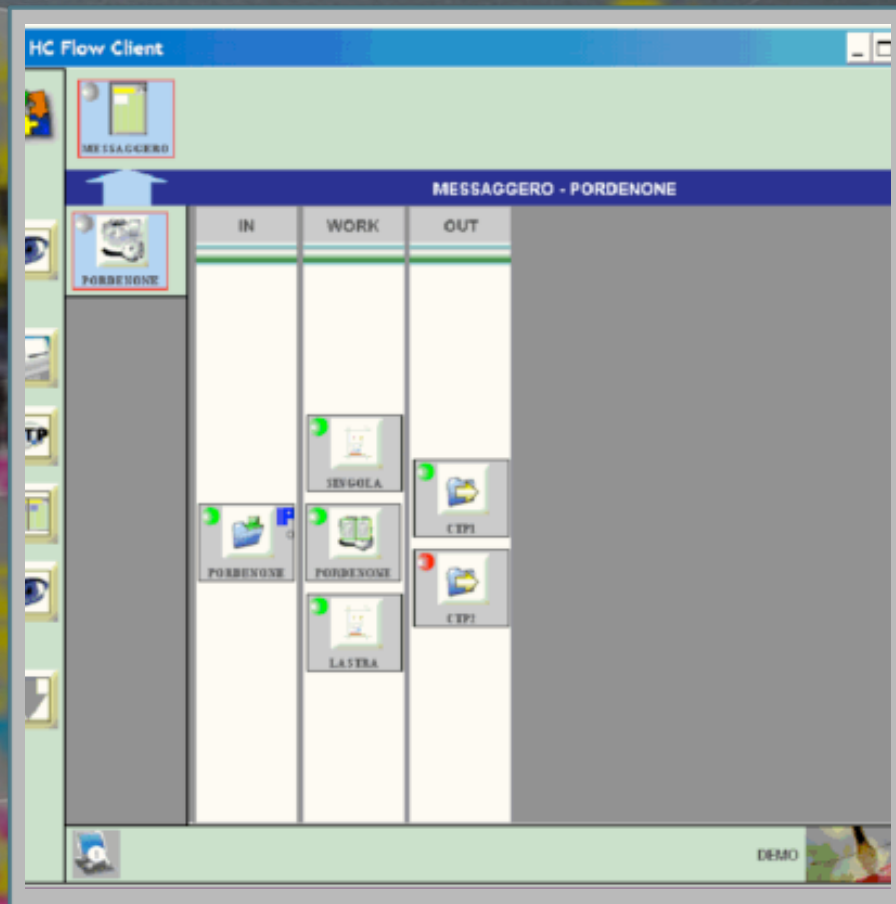
Annotazione multipla

Annotazione basata su filename,

filename con maschera, campi fissi,

data e ora di produzione

Barcode



Client

Strumento di produzione

Interfaccia grafica di

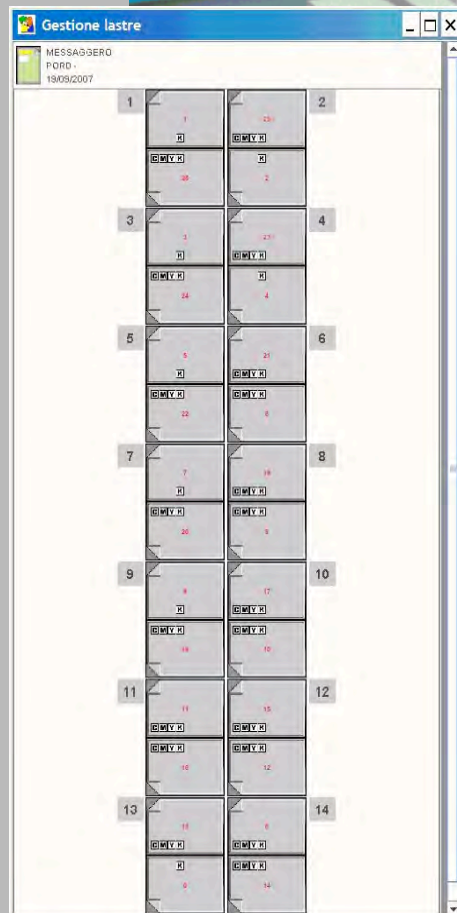
facile comprensione

Personalizzazione di ogni

singolo pulsante

Accesso multiplo alle testate

Logica sequenziale dei processi



Output	
CTP1	1809_PORD_04-05_1_M.TI
CTP1	1809_PORD_04-05_1_C.TI
CTP1	1809_PORD_04-05_1_K.TI
CTP1	1809_PORD_04-05_1_Y.TI
CTP1	1809_PORD_01-08_1_K.TI
CTP1	1809_PORD_01-08_1_K.TI
CTP1	1809_PORD_01-08_1_K.TI
CTP1	1809_PORD_01-08_1_K.TI
CTP1	1809_PORD_02-07_1_K.TI
CTP1	1809_PORD_03-06_1_Y.TI
CTP1	1809_PORD_03-06_1_M.TI
CTP1	1809_PORD_03-06_1_K.TI
CTP1	1809_PORD_03-06_1_C.TI
CTP1	1809_PORD_04-05_1_Y.TI
CTP1	1809_PORD_04-05_1_M.TI

Online

Log interattivo relativo ai
dati di produzione

Filtri di ricerca

Anteprima degli schemi

di accoppiamento

Liste dello stato delle pagine



Preview

Visualizzazione delle singole pagine

rasterizzate e delle lastre prodotte

Selezioni progressive

Tool per la misurazione

Merge con layout di fondo (lastra con

pieghe punzoni, formato carta)



Server ftp

Gestione automatizzata del download

da server ftp multipli

Storico del download

Riconoscimento automatico delle

pagine riproposte



Pdf server

Gestione degli archivi dei pdf in
ingresso

Approvazione delle pagine prerip

Invio diretto nelle code dei rip

Bilanciamento in output sulle code dei rip

Controllo conformità dei nomi file

The screenshot displays the 'Creazione report' section of the J-Flow Newspaper web application. It features several input fields for configuring a report, including 'Lavoro' (set to 'FUS-ELISABETTA'), 'Inizio' (set to '20:00'), 'Fine' (set to '20:00'), and 'Data' (set to '20:00'). There are also buttons for 'Stampa' and 'Log Analitico'. The interface is designed for creating production reports, with a focus on time and data management.

Server Web

Predisposizione report di produzione

Possibilità di personalizzare le

richieste di elaborazione dati

Produzioni orarie relative ad ogni testata



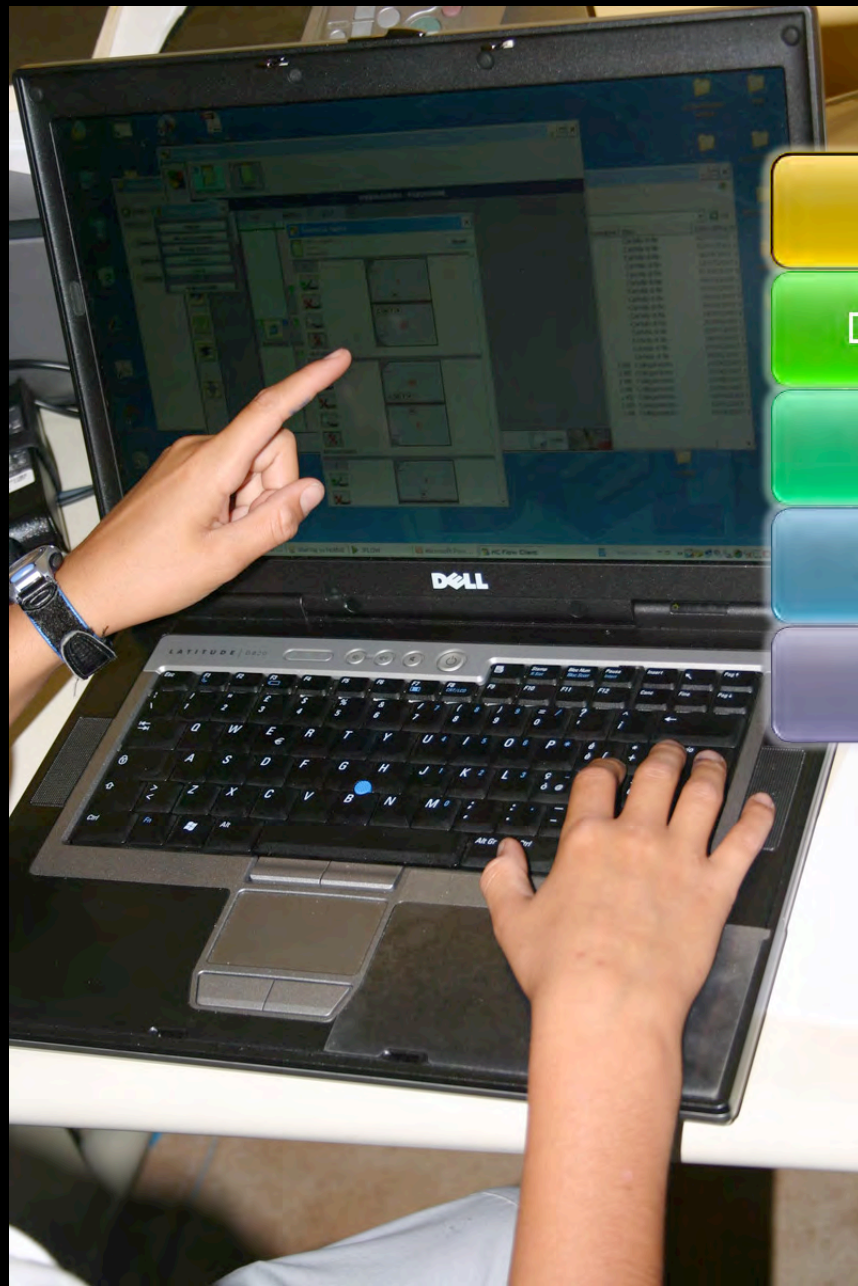
Installazione e startup

Installazione lato server rapida

I client non richiedono installazione

Mezza giornata per essere operativi con

la predisposizione di una testata



Addestramento

Due livelli di utenti: operatori del centro

stampa (gestione del flusso produttivo)

Responsabili tecnici interni (autonomia

nel creare setup di produzione)



Assistenza e controllo remoto

Controllo db

Interazione con tutti i moduli

Ripristino totale anche da remoto

	idWork	idWorkDet	idProcesso	idProcesso_In	DataOra	Tip	Nota
1	44	63	58	76	20070420200015	Input e	
2	45	64	59	77	20070420200020		
3	40	59	54	71	20070420200024		
4	45	64	59	77	20070420200041	Lettura d	
5	45	64	59	77	20070420200043		
6	45	64	59	77	20070420200045		
7	45	64	59	77	20070420200046	per import	
8	45	64	59	77	20070420200107		
9	45	64	59	77	20070420200108		
10	45	64	59	77	20070420200110	Esport	
11	45	64	59	77	20070420200111		
12	45	64	59	77	20070420200132		
13	45	64	59	77	20070420200135	IN	
14	45	64	59	77	20070420200137		
15	45	64	59	77	20070420200138		
16	45	64	59	77	20070420200140	Workflow-1	
17	45	64	59	77	20070420200141		
18	45	64	59	77	20070420200144		
19	40	59	54	71	20070420200146		
20	45	64	59	77	20070420200146		
21	40	59	54	71	20070420200152		
	40	59	54	71	20070420200154		
	40	59	54	71	20070420200155		
	40	59	54	71	20070420200156		
	40	59	54	71	20070420200158		
	59	54	71	20070420200159			

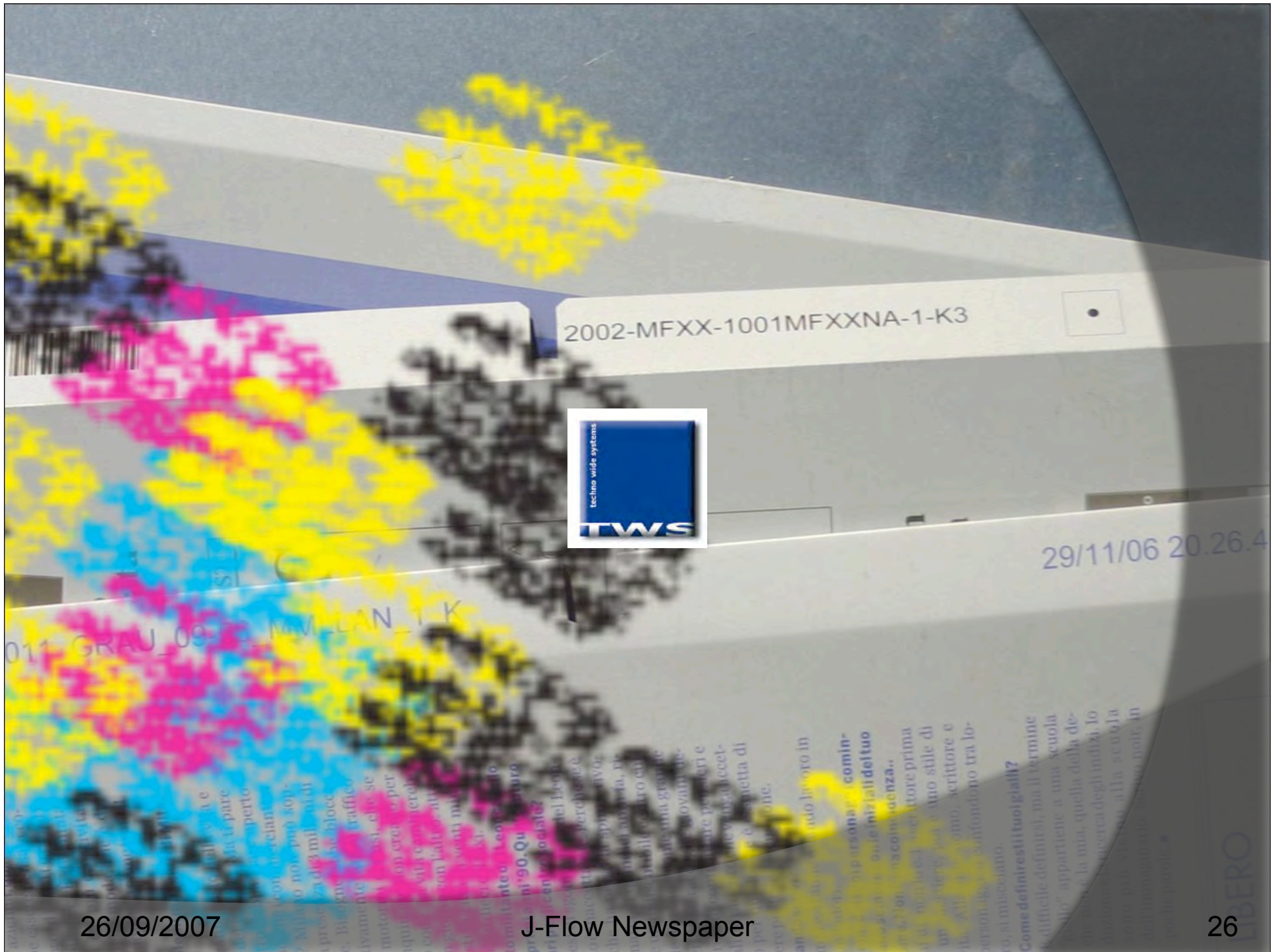
Input e output dati di produzione

Lettura dati xml, jdf, db da altro sistema

per importazione diretta piani di produzione

Esportazione dati (db, xml, txt) verso

sistemi gestionali



2002-MFXX-1001MFXXNA-1-K3



29/11/06 20.26.4

011 GRAU_09-E MILAN_1_K

26/09/2007

J-Flow Newspaper

26

LIBERO