

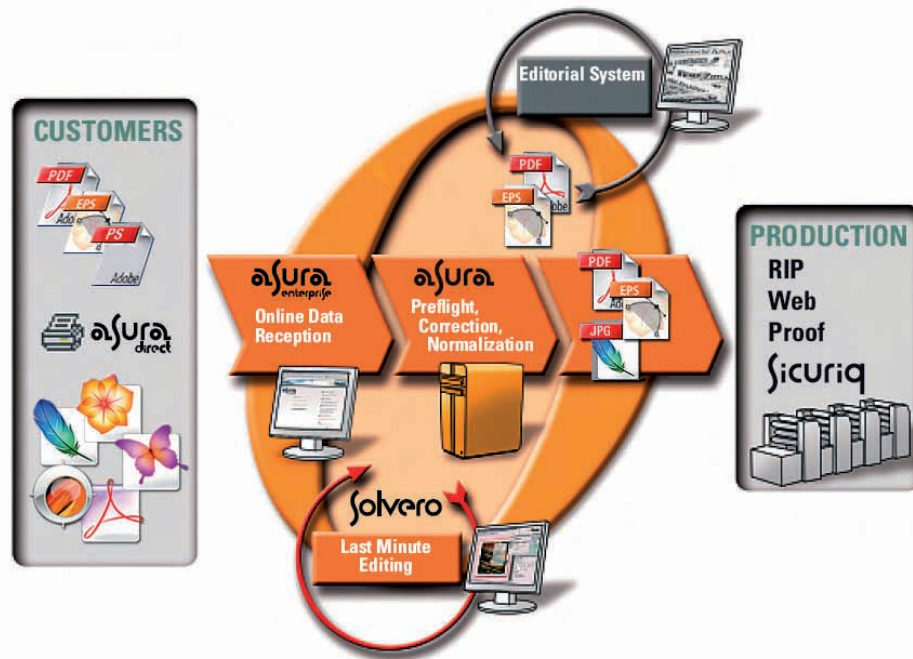


*One***Vision**

ASURA



**il controllo del Workflow Editoriale
per Quotidiani e Periodici**



asura

Solvero

asura
balance

asura
pro

OneVision: Soluzioni Editoriali

- La "core technology" di OneVision si basa sull'ottimizzazione automatica di tutti i file in ingresso prima della successiva fase di stampa.
- I file passano attraverso una evoluta soluzione di check, completamente integrabile con ogni tipo di sistema.
- Questa tecnologia permette inoltre di modificare le caratteristiche di uscita dei file, personalizzandole secondo i propri standard produttivi.

Asura può...

- **Controllare** il vostro workflow.
- **Convertire** file PDF, EPS o PS in ogni tipo di formato Output.
- **Ridurre** i costi di produzione.
- **Elevare** lo standard qualitativo.
- **Ridurre** gli interventi manuali.
- **Ottimizzare** il trasferimento dati, la produzione in network e l'archiviazione.
- **Estendere** il ciclo di vita dei sistemi esistenti in azienda.

Asura Pro può inoltre...

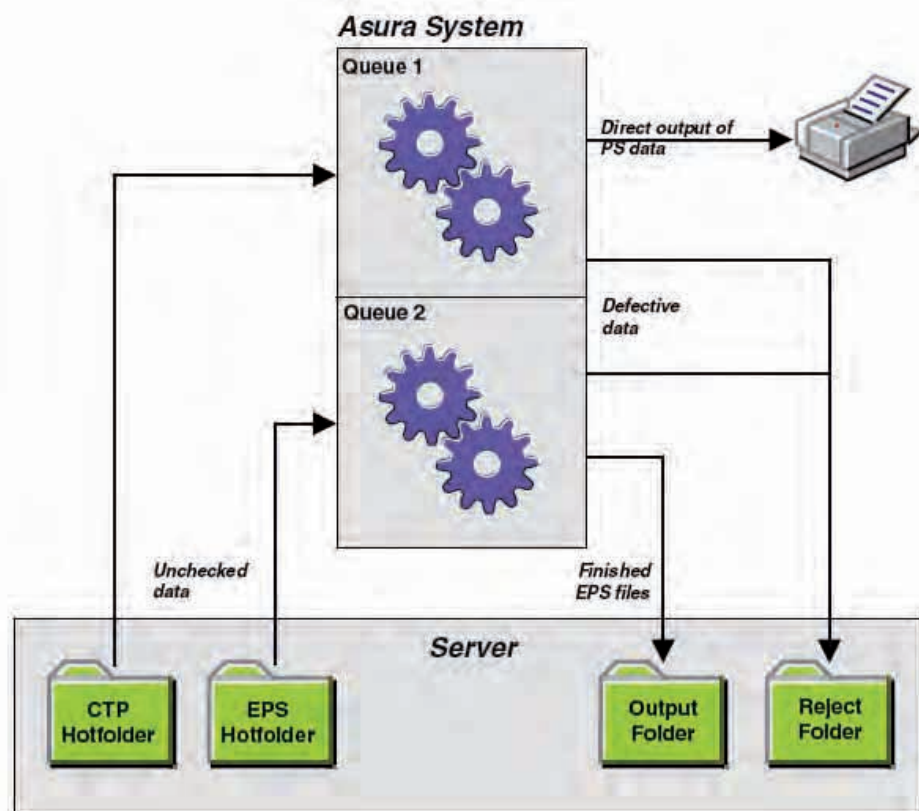
- **Gestire** dinamicamente i processi.
- **Pilotare** le funzionalità tecniche mediante job ticket.
- **Supportare** tutti i requisiti produttivi dei sistemi workflow nuovi o esistenti.
- **Connettersi** a sistemi online di trasferimento dati o a network workflow con il modulo JDFnet.
- **Accelerare** il flusso produttivo configurando i requisiti di produzione.

Asura Balance, la "gestione"...

- **Gestione** simultanea di molteplici programmi Asura.
- **Distribuzione** centralizzata delle configurazioni di processo.
- **Controllo** e monitoraggio degli stati di avanzamento dei flussi.
- **Ottimizzazione** del transito dati in produzione.
- **Veicolazione** delle Code secondo specifiche priorità assegnate.

Solvero, correzioni "last-minute"...

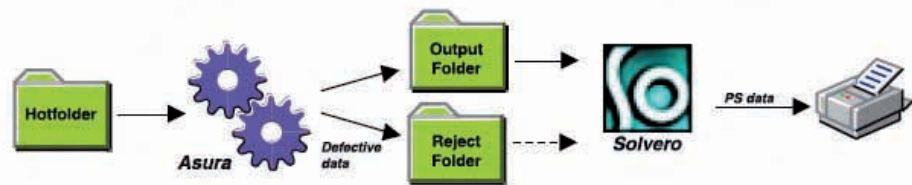
- **Controllo** preventivo di testo, grafica, e immagini
- **Ottimizzazione** dei file mediante tecnologia OneVision PDF Engine.
- **Funzioni** di file-check e tracciatura.
- **Conversione** documenti PDF, EPS o PS in ogni tipo di formato Output.
- **Integrazione** delle funzioni di editing nell'ambito del workflow.
- **Anteprima** supportata da un engine ICC color management.



Asura e Solvero: il controllo del Workflow

- Asura effettua il preflight e corregge gli errori ricorrenti.
- Solvero è una soluzione software per la gestione diretta post-processing e editing dei documenti.
- La gestione di altri formati Output, è possibile con i moduli Plug-in di Asura e Solvero.
- Asura e Solvero possono essere integrati con ogni tipo di workflow esistente in azienda.

- Molti editori di quotidiani e magazine hanno scelto Asura e Solvero per ottimizzare la gestione dei file relativi alle pubblicità.



- L'aumento della produttività in condizioni di qualità costante permette di evitare costi imprevisti di ristampa causati da errori.

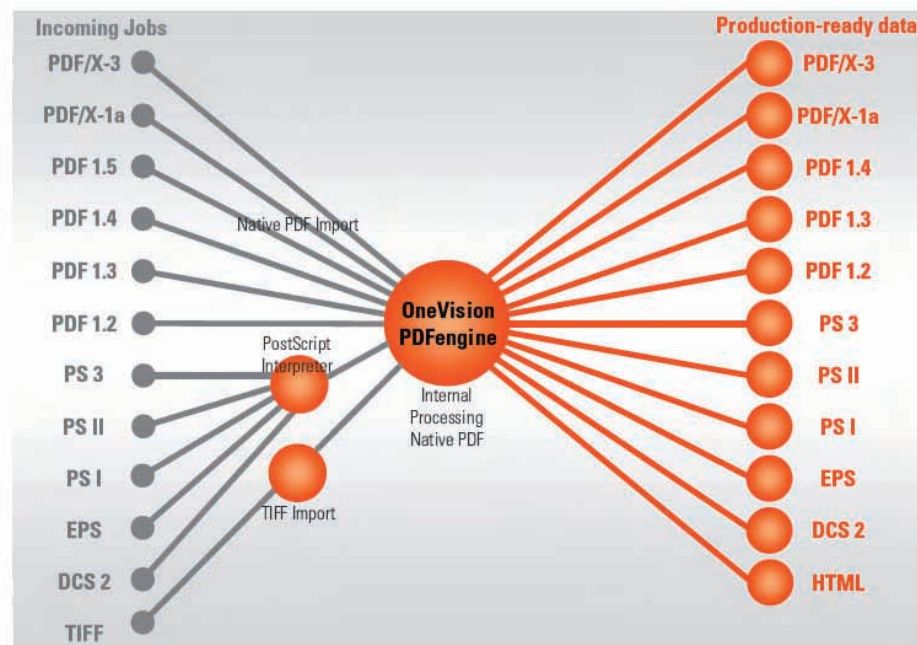
Incremento qualità e riduzione costi in Sala Stampa

- Asura identifica preventivamente, tutti le componenti che possono causare problemi di produzione in Sala Stampa.
- Asura e Solvero aiutano a ridurre i costi dei materiali consumabili, mediante il controllo di qualità dei file all'interno del processo produttivo.
- Eccesso di inchiostro e spreco di carta possono essere minimizzati, ottimizzando l'uso dei prodotti.

Color Management Expert: ottimizzare l'uso dell'inchiostro

- Asura consente, oltre all'ICC Color Management, l'utilizzo di metodi alternativi per la gestione del colore.
- Questi metodi non richiedono l'uso di speciali strumenti di misura, o l'applicazione di complesse procedure di profilatura.
- Le caratteristiche dei componenti cromatici di Output, vengono gestite direttamente da Asura all'interno dell'interfaccia utente.
- Il TAC (Total Area Coverage) può essere ridotto e ottimizzato mediante l'algoritmo GCR che agisce sulle aree "over-inked" in modo selettivo per immagini, grafica e testi.
- La gestione del "Rich Black" (nero composito), può convertire il nero sulla singola lastra o, se necessario attribuire una composizione diversa ottimizzata per le specifiche di stampa.

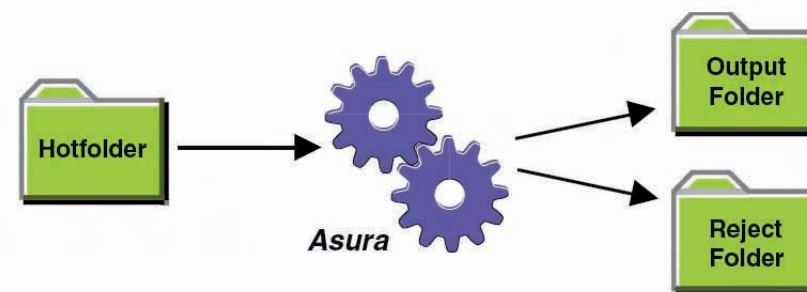
OneVision PDFEngine: gestione completa di tutti i formati file



- OneVision PDFEngine, risolve i problemi legati alla gestione dei file generati da qualunque tipo di applicativo.
- L'intero Workflow può essere configurato secondo i formati file preferiti dall'inizio alla fine del processo.
- PDFEngine consente di adottare i formati file richiesti da ogni tipo di sistema, estendendo il ciclo di vita delle attrezzature esistenti in azienda.

Workflow per Sistemi Editoriali e Ad-Tracking Systems

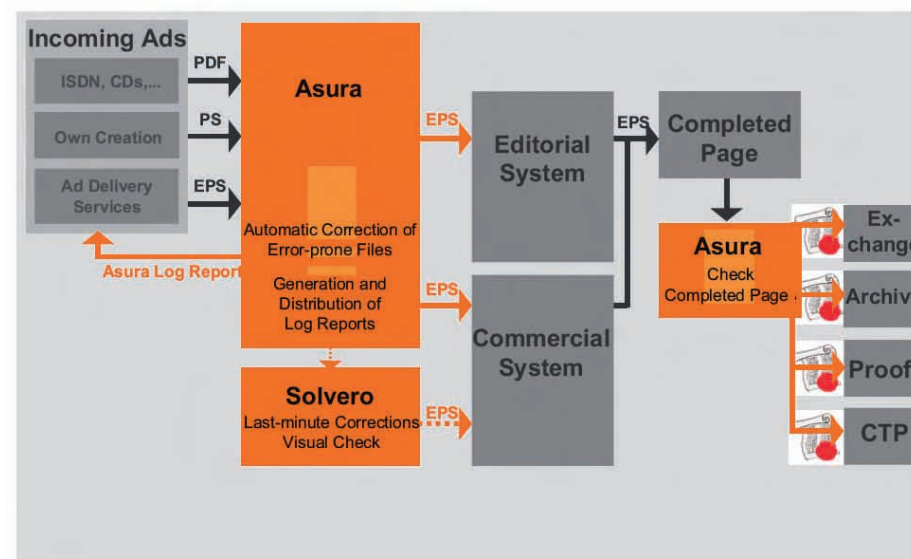
- In Ingresso, è possibile ricevere file nei formati nativi, o nei formati PDF, PS ed EPS, spediti via ISDN o con altri media convenzionali.
- I file ricevuti vengono convertiti dal formato nativo ai formati di processo, PostScript, PDF o EPS e direttamente salvati sul fileserver.
- I dati sono trasferiti dal fileserver all'Hotfolder di Asura, normalmente presente sul server stesso.



- I dati passano attraverso le funzioni di check e poi, mediante Output Line Options, vengono ottimizzati e corretti prima della fase successiva.
- Dopo le eventuali correzioni il file, così ottimizzato, viene inviato al Sistema Editoriale o Pubblicitario.

Produzione automatizzata con Asura

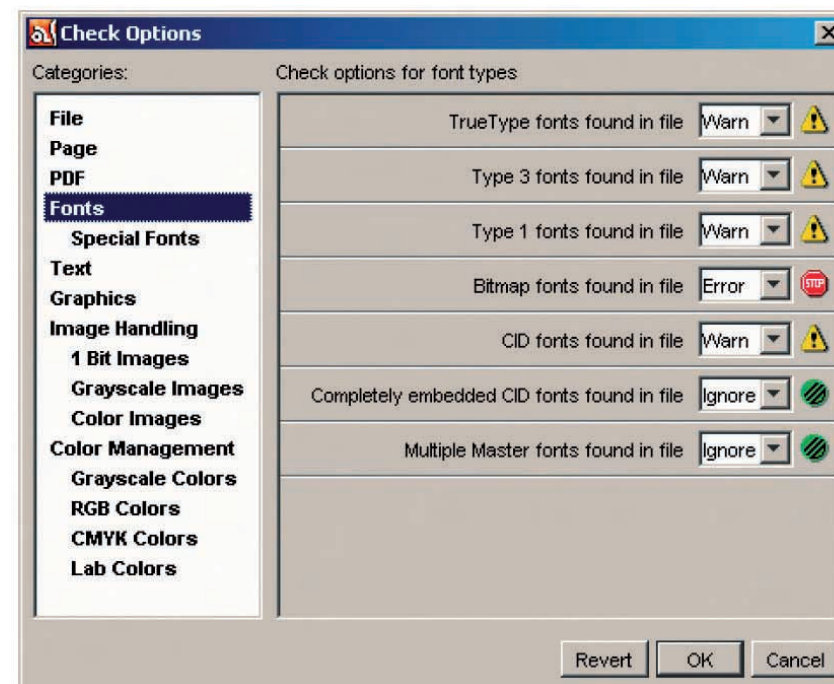
- Asura può acquisire file provenienti da ogni tipo di sistema digitale e prevenire ogni tipo di errore prima dell'ingresso nel Workflow.
- Asura può aprire e interpretare file d'ingresso PDF, PostScript, EPS e TIFF, attraverso Hotfolder e Code configurate dall'utente.
- Asura effettua un check dei contenuti e, corregge i file automaticamente.



- Dopo il processo, Asura preserva le funzioni di editing per testo grafica ed immagini.


Asura settings


- La configurazione delle Code è basata su Hotfolder, Check Options e Output Line Options.
- E' possibile settare oltre 80 funzioni di controllo. Le funzioni sono supportate da "action" per la rimozione degli errori.
- Attraverso i settings delle Check Options, Asura si può adattare ai requisiti di qualunque tipo di workflow.





- Le Code sono configurate con settings dettagliati per gestire fonts, grafica e immagini, secondo i vari dispositivi di Output.

Simbologia Check Options:

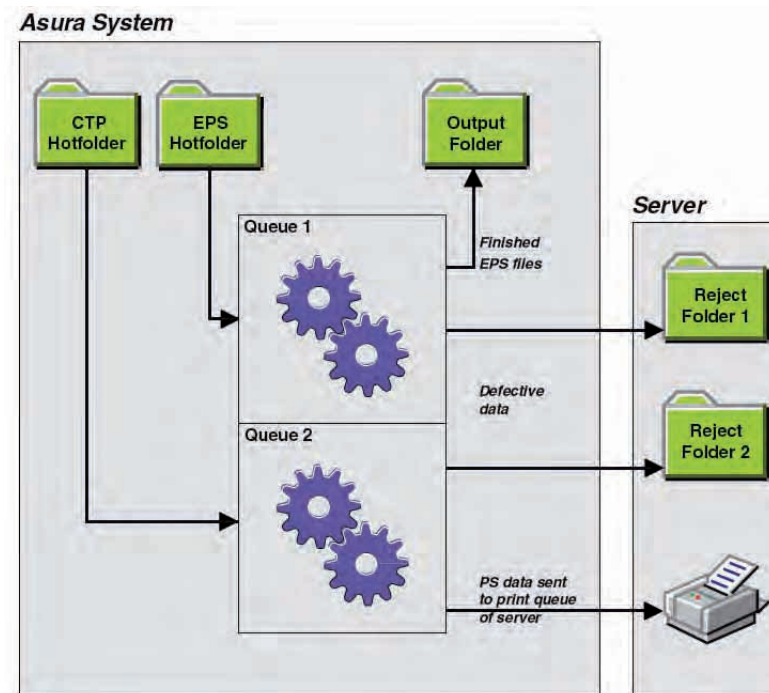
- Ignore** 

non è necessario nessun controllo o correzione
- Warn** 

genera un log per un immediato feedback in caso di problemi
- Error** 

il File è rifiutato ed inviato ad una apposita cartella
- Action** 

Garantisce l'azione di processo in funzione della configurazione.



- Ogni operazione è chiaramente registrata su dei log-file che forniscono dettagli su tutto ciò che è avvenuto durante il processo.

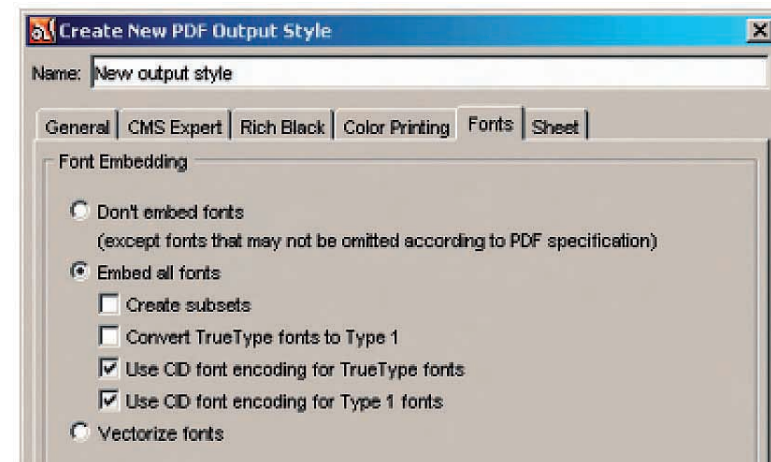
Asura: caratteristiche principali

- **Compressione**

Asura può decomprimere tutti i più comuni formati, JPEG, LZW etc., processarli e ottimizzarli in Output.

- **Check e conversione Font**

- Supporta i formati TrueType, Type 1, Type 3, Open Type e CID.
- Tutte le font possono essere convertite in formato vettoriale.

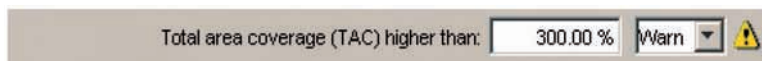


- **Ottimizzazione immagini e grafica**

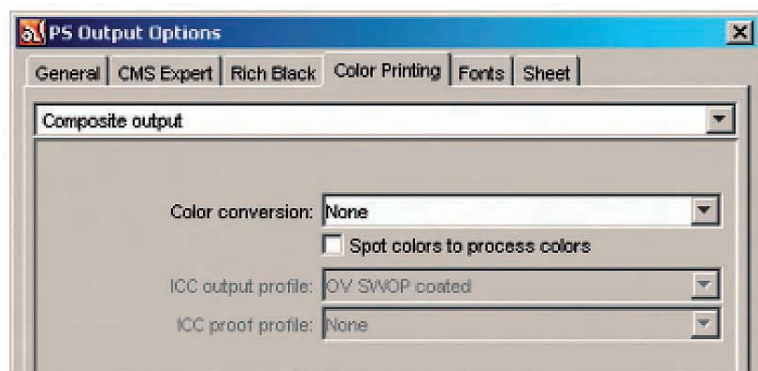
- Segnalazione file contenenti immagini con risoluzione errata e ottimizzazione in output.
- Gestione file contenenti elementi grafici particolarmente complessi.

- **Correzione colore**

- Check della coprenza inchiostro sui colori CMYK.



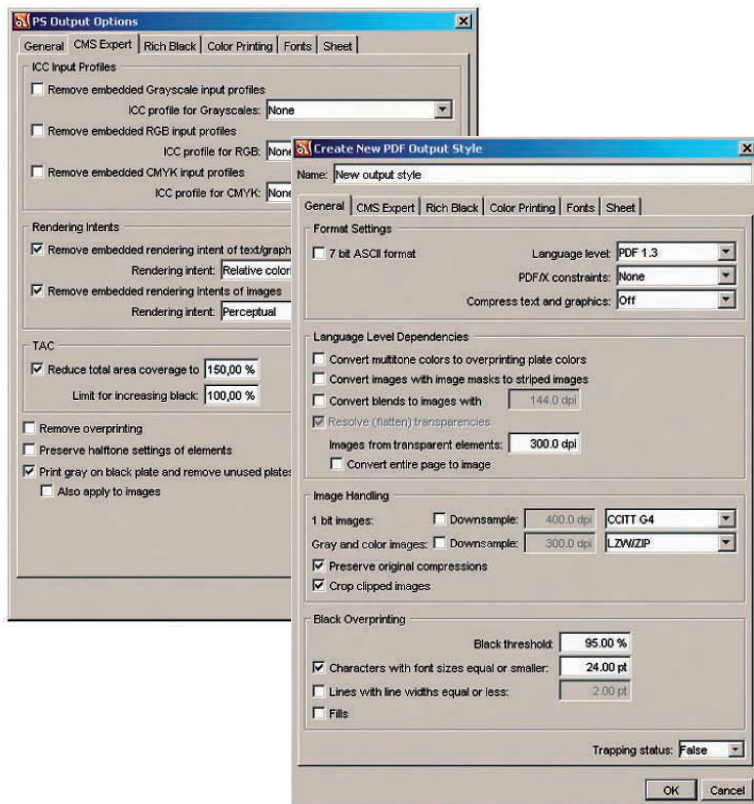
- Ottimizzazione attraverso ICC Color Management e metodi alternativi



- Segnalazione dei colori "spot" e gestione in output.
- Conversione degli spazi colore da RGB, CMYK e Lab.
- Gestione immagini "multitone"
- Conversione del grigio RGB e Lab in grigio "neutro" acromatico.
- Ottimizzazione del valore TAC (Total Area Coverage).
- Gestione del "Rich Black" (nero composito) secondo le specifiche richieste.

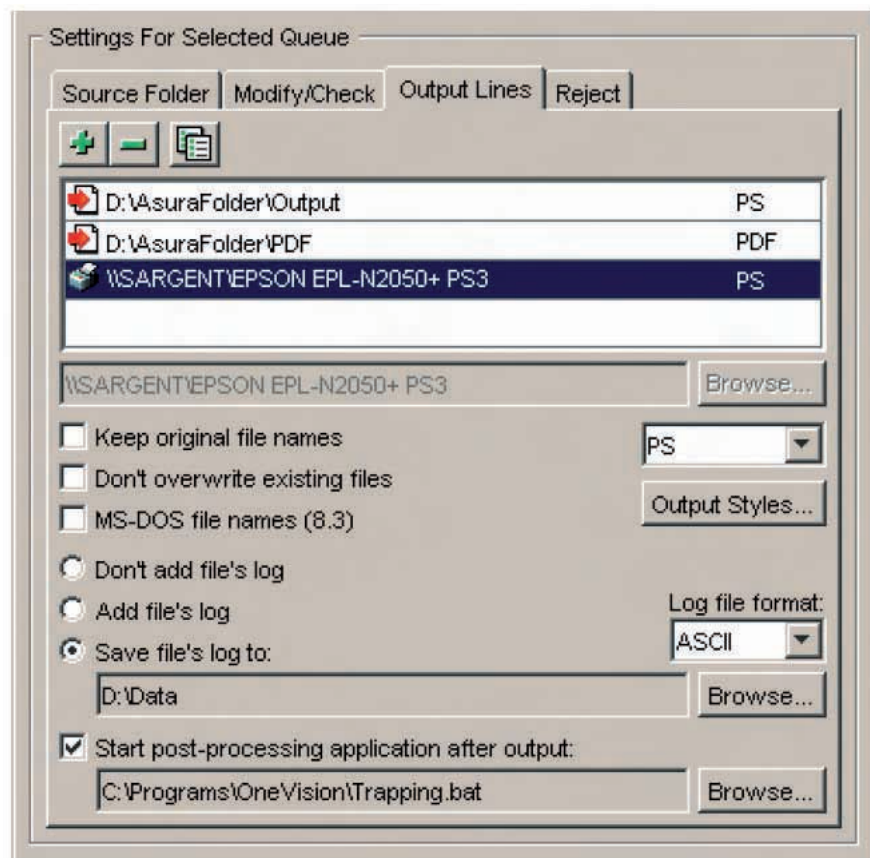
- **Color management**

- Gestione profili ICC, ICC Asura, FOGRA, IFRA o OneVision



- **Output**

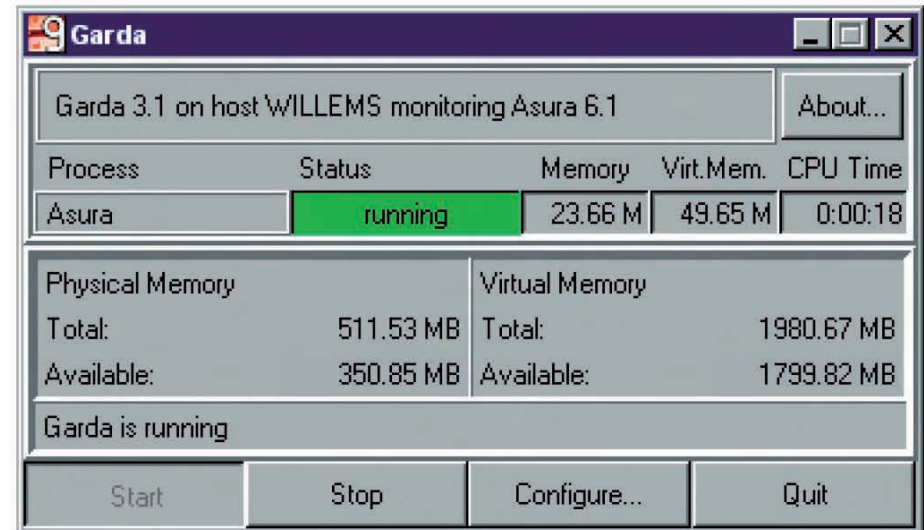
- Output di tutti i tipi di files normalizzati, corretti e ottimizzati con gestione completa di tutti i formati.
- Conformazione alle specifiche PDF/X-1a e PDF/X-3.
- Conversione del formato file possibile tra tutti i formati, dal PDF all'EPS.
- Gestione della compressione immagini.



- I "Log-file" possono essere salvati in formato HTML o ASCII.
- I file errati vengono salvati in corrispondenti "Error Folder" che possono anche includere i log con la descrizione dell'errore che Asura ha trovato nel file.
- E' possibile accedere ad applicazioni esterne attraverso post-processing script che vengono richiamati automaticamente.
- La personalizzazione dell'output è integrabile con ogni tipo di workflow

Garda: elevata ottimizzazione del Workflow

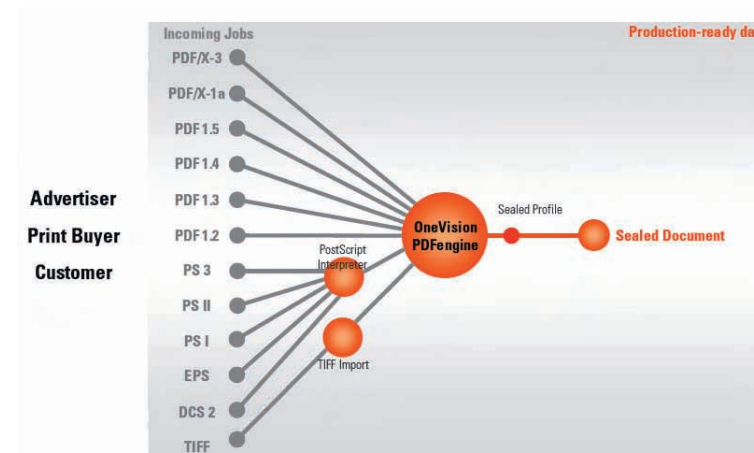
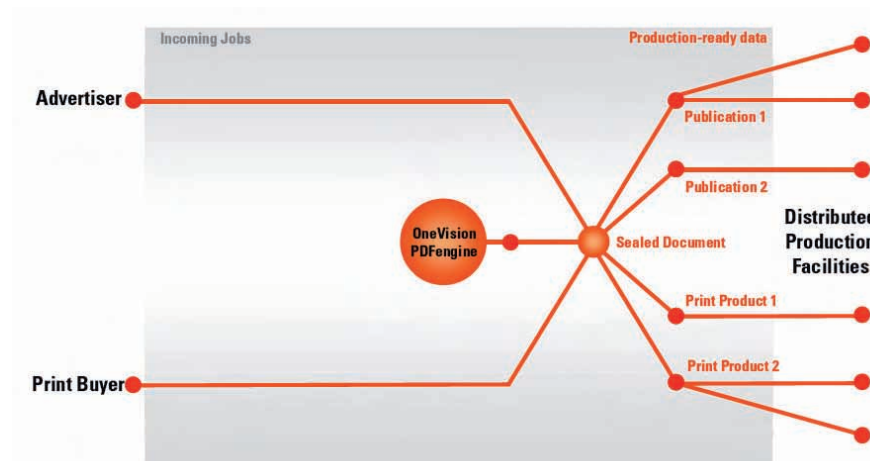
- Garda è un'applicazione autonoma che effettua una supervisione del sistema Asura.
- Quando Garda è lanciato, automaticamente parte Asura, si attivano le code e i servizi in background.
- Nella stessa finestra vengono monitorati tutti i processi, lo stato di Asura e lo stato delle risorse di sistema.



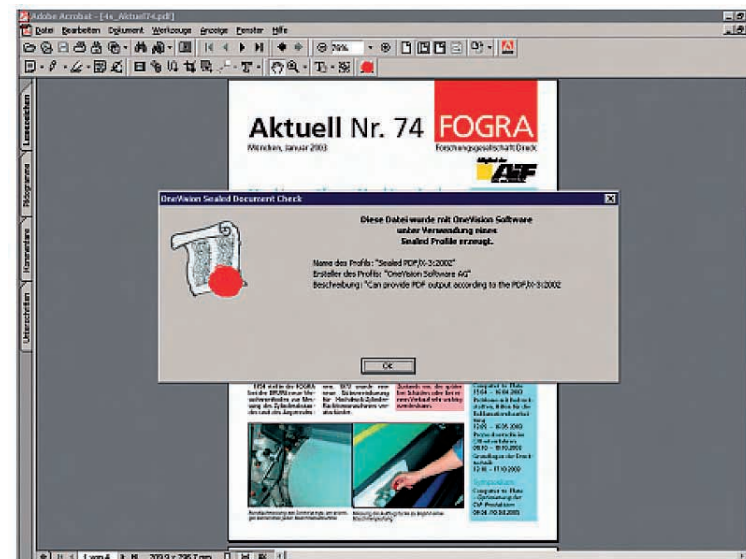
- L'obiettivo di questo software è quello di garantire la stabilità dell'intero sistema e mantenere la continuità in produzione.

Certificazione PDF: OneVision Sealed Document Technology

- La funzione "Sealed Document Check" fornisce un controllo del file certificato ad ogni stato del processo produttivo.
- Se viene apportata una modifica, ad un PDF, perderà le caratteristiche di "documento certificato".
- Il documento, se correttamente certificato, viene mantenuto nelle condizioni qualitative esattamente come nel file di Input.



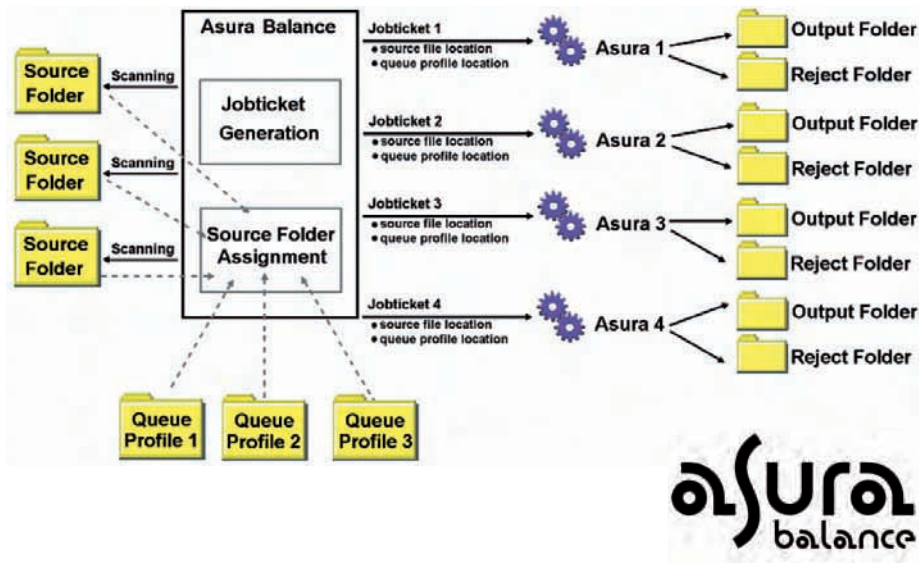
- Attivando la funzione "Sealed Document" saranno mantenute le specifiche di certificazione fino al completamento dell'Output.
- Lo stato del file certificato sarà visibile mediante la funzione OneVision Sealed Document Check, un Plug-in per Acrobat scaricabile dal sito OneVision.
- Un documento non conforme alle specifiche di certificazione, sarà ottimizzato mediante le funzioni dedicate di Asura.



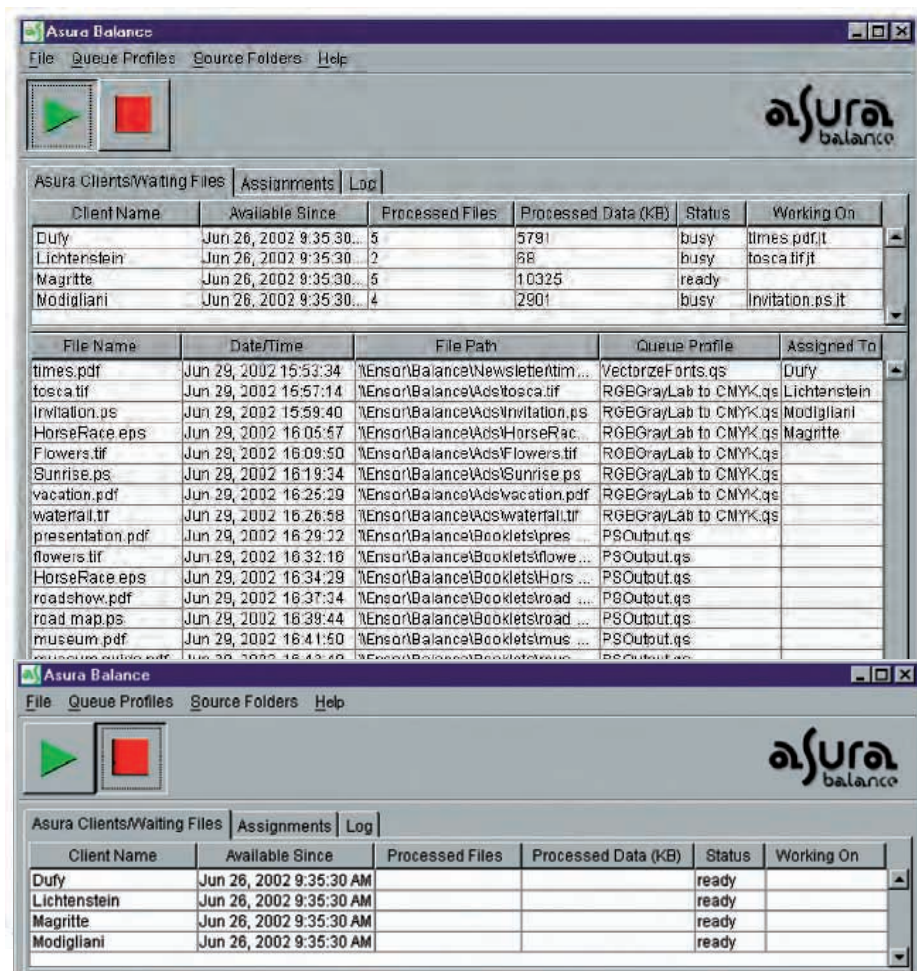
- La tecnologia è sviluppata secondo le specifiche fornite dalle principali organizzazioni di standardizzazione.
- Tutte le configurazioni a norma sono scaricabili dal sito OneVision.

Asura Balance: incrementare il rendimento

- Asura Balance è un software capace di gestire diverse installazioni Asura, incrementandone il rendimento.



- Asura Balance è un'applicazione autonoma che controlla e ottimizza i flussi attraverso un Plug-in (PlugBALANCEin), che abilita la comunicazione con Asura.
- Asura Balance effettua un check di una o più Hotfolder e invia i file ai programmi Asura, facendo partire i processi secondo priorità.
- Asura Balance può gestire fino a cinque programmi Asura simultaneamente e controllare i processi al fine di garantire la continuità del flusso di lavoro.



Check delle Hotfolder

- Asura Balance può controllare oltre 250 Hotfolders e le relative Code attraverso anteprime di monitoraggio degli stati di processo in Asura.

Monitoraggio programmi Asura

- Asura Balance comunica in modo permanente con tutti i programmi Asura collegati e mostra lo stato di ogni singolo programma in un'anteprima dedicata.

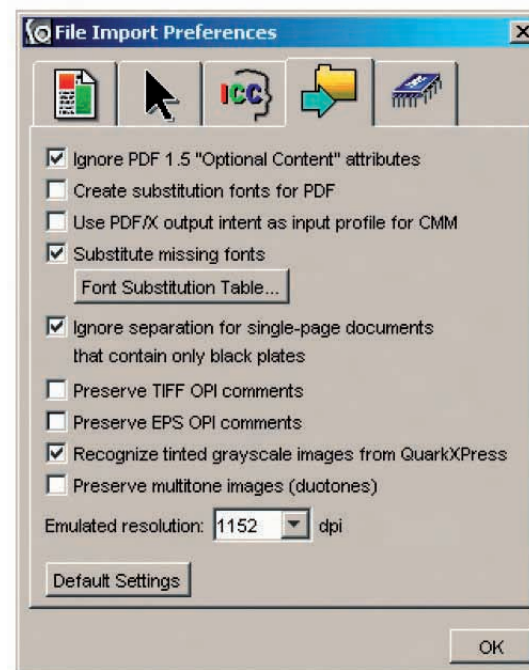
Solvero: correzioni "last minute"

- Solvero è un software di editing che permette di modificare PDF, PostScript ed EPS in tutti i loro componenti.
- E' possibile intervenire su testi, immagini, grafica per ogni tipo di formato Output.
- L'interfaccia, simile a quella delle più comuni applicazioni di grafica, consente interventi ad ogni livello.

Solvero



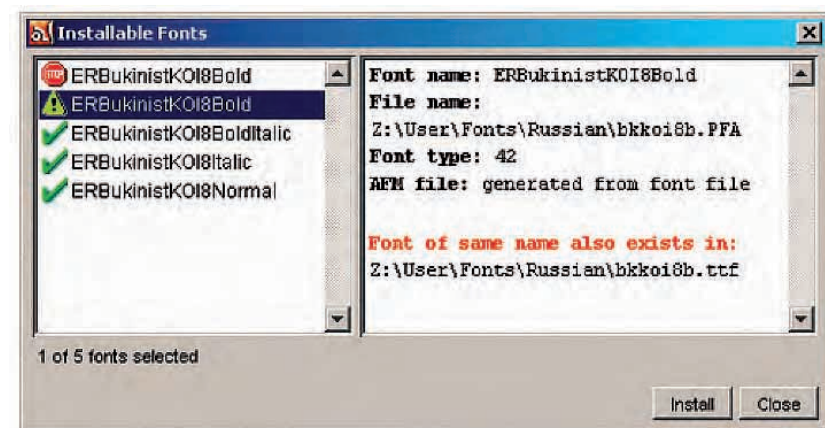
- Solvero può gestire file compositi o in separazione.
- Le specifiche di importazione possono essere modificate.
- Solvero supporta la funzione WYSIWYG, e grazie all'ICC Color Management si può avere un'anteprima di stampa a monitor.
- L'elaborazione del file può essere effettuata mediante i log-file di Asura, o attraverso la funzione mirata di ricerca degli errori.



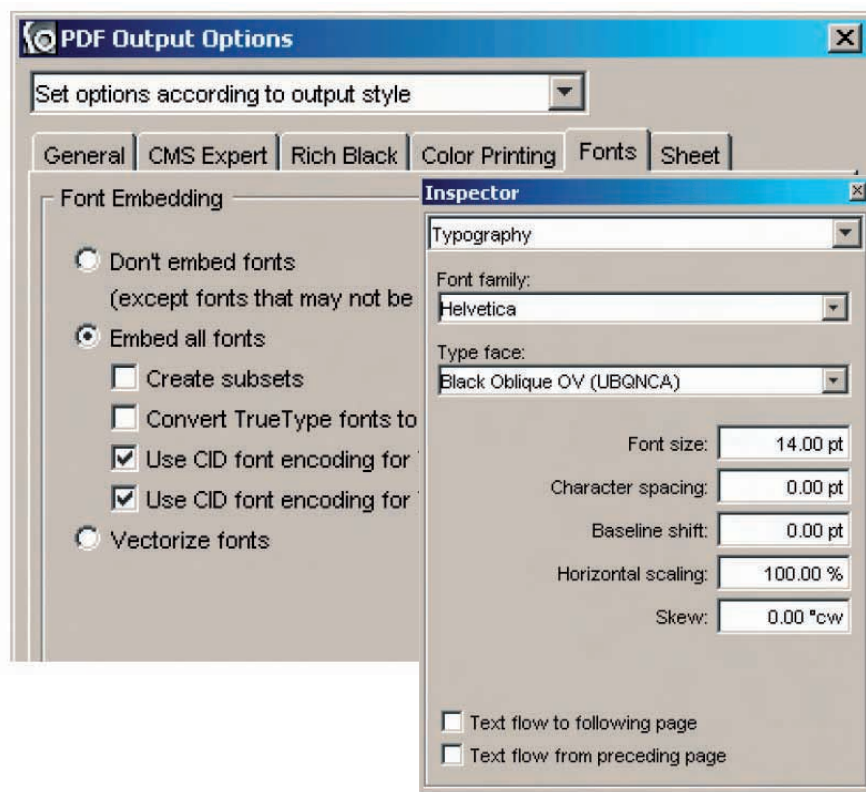
- Solvero controlla i file prima dell'ingresso in produzione, garantendo una riduzione dei margini di errore.

Solvero: caratteristiche principali

- Gestione di spazi colore, livelli, trasparenze, fusioni, colori speciali e immagini multitone.
- Elaborazione di elementi grafici come scontorni, maschere, linee, forme e testi.
- Importazione ed esportazione di formati file come EPS e TIFF.
- Gestione del formato pagine e delle dimensioni.
- **Controllo e conversione fonts, editing del testo**
 - Supporto font True Type, Type 1, Type 3 OpenType e CID



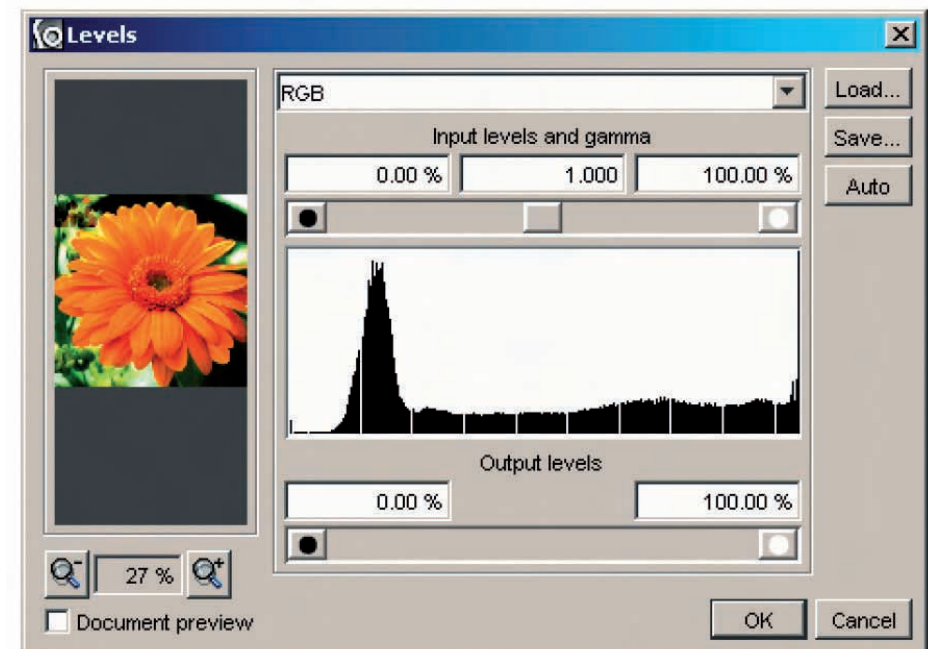
- Le font True Type possono essere convertite in formato CID o Type 1 secondo le specifiche di l'output.

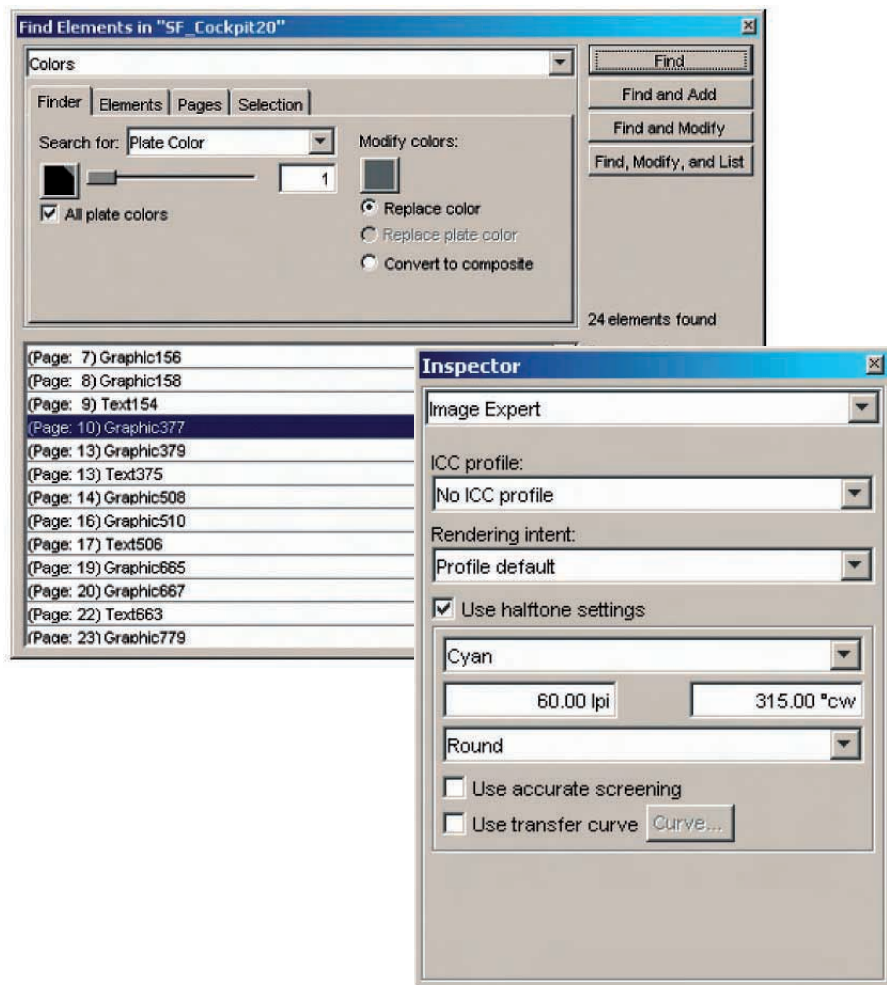


- Le font possono essere convertite in formato bitmap o in vettoriale.
- Inclusione automatica delle Font presenti sul server.
- Settings degli stili di paragrafo, interlinea, corpo ed altre caratteristiche.
- Importazione del testo da ogni tipo di editor.

- **Immagini e grafica**

- Immagini e grafica, inclusi PDF ed EPS, possono essere facilmente importati o esportati.
- Tutti i componenti grafici possono essere gestiti, creati e ripubblicati.
- Gestione del range tonale e adattamento dei parametri immagine al dispositivo di output.





- **Settings del color management**
- Conversione da CMYK a colori speciali o viceversa.
- Conversione di immagini e grafica da uno spazio colore all'altro.
- Tutti i file possono essere gestiti attraverso profili ICC, al fine di garantire una perfetta riproduzione del colore.

- **Output**

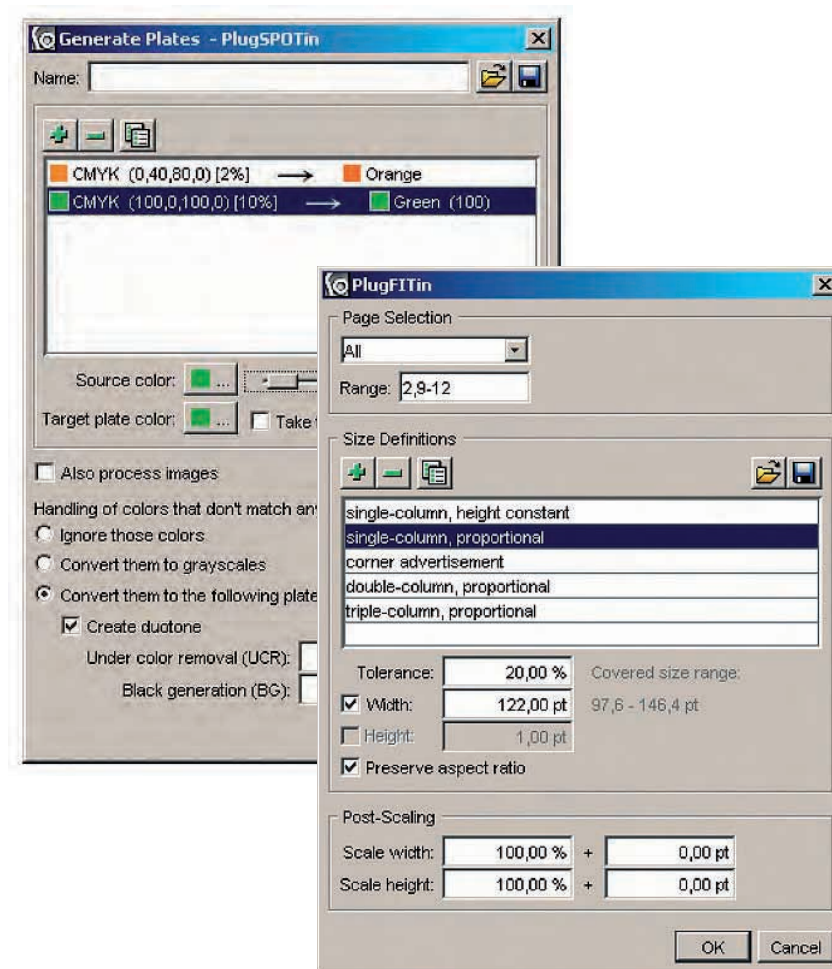
- Tutti i file gestiti da Solvero, vengono normalizzati ed ottimizzati per l'output.
- I formati possono essere conformati alle specifiche PDF/X-1a o PDF/X-3
- La gestione dei file avviene in modo autonomo dai programmi nativi e dalle informazioni PPD, sia in separazione che in composita.

- **Correzione colore**

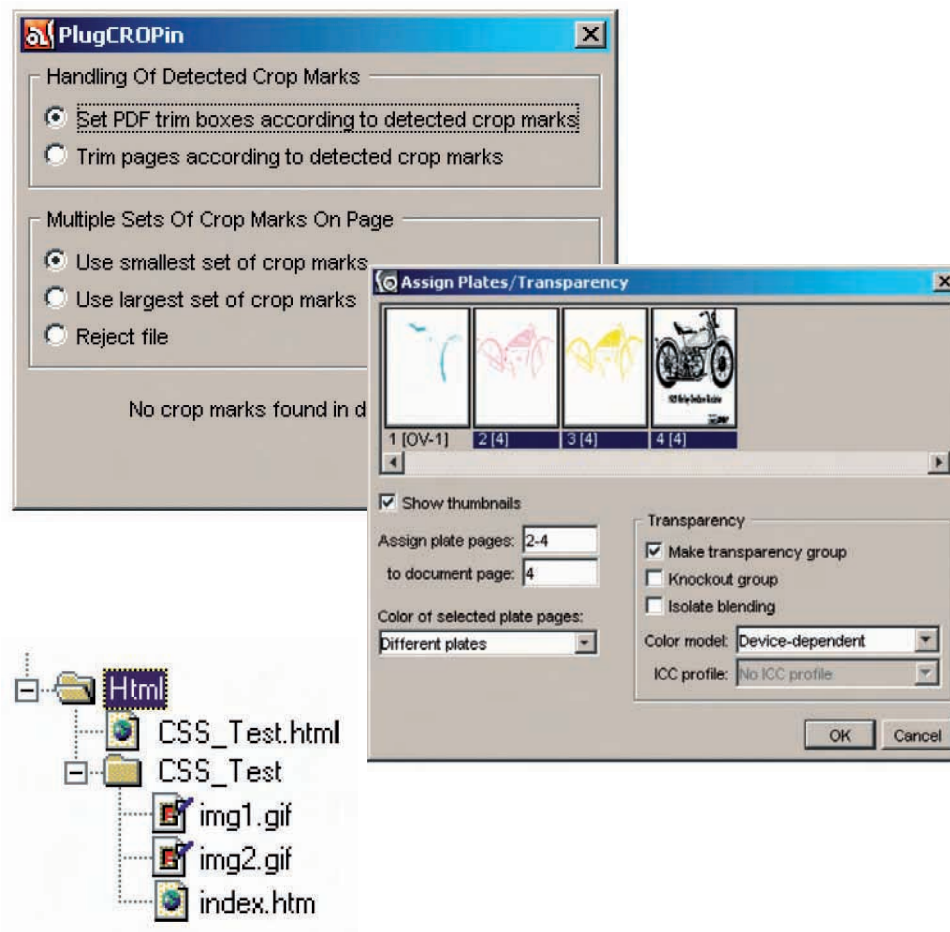
- Ottimizzazione del valore TAC (Total Area Coverage), mediante l'algoritmo GCR.
- Gestione del "Rich Black" (nero composito) secondo le specifiche richieste.
- Gestione dell'output in sinergia con le funzionalità di Asura al fine di fornire all'utente una completa flessibilità d'esercizio.

Plug-ins per Asura e Solvero

- **PlugSPOTin** converte qualunque colore speciale in un colore di separazione definito dall'utente.
- Riproduce il file scelto con il corrispondente valore tonale del colore speciale specificato.
- **PlugFITin** controlla e modifica i formati errati, in file di tipo PDF ed EPS.
- Gestione personalizzata degli elementi pagina.



- **PlugCROPin** riconosce i segni di taglio nei file in transito e li gestisce ottimizzandoli per l'imposition.
- **PlugWEBin** converte PDF, PostScript ed EPS in file HTML adattandoli alle esigenze del browser.
- Creazione di pagine "index" di documenti multi pagina
- **PlugRECOMPOSEin** ricompone PDF e PostScript in separazione, creando un file composito editabile per l'output.





presentation

gmde

Sergio Tomezzoli
Product Manager
s.tomezzoli@gmde.it

Gmde ringrazia per l'attenzione

GMDE S.r.l.

SEDE DI MILANO:

Viale Colleoni, 5 - 20041 Agrate Brianza (MI)

SEDE DI ROMA:

Via della Magliana Nuova 93 - 00146 Roma

Tel. 039.6091790 - Fax 039.6091788

info@gmde.it - www.gmde.it